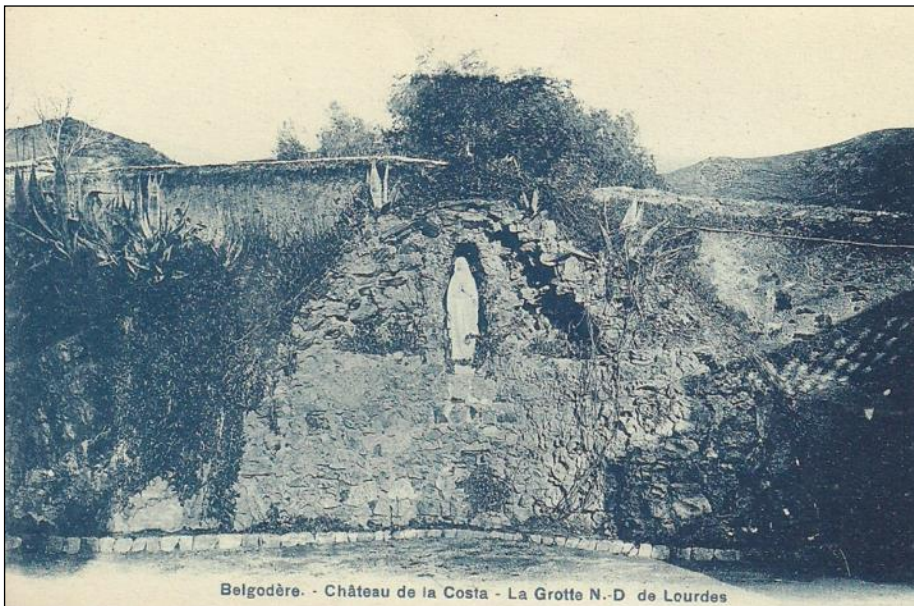


## CORSE

- I. **COSTA** (grotte du château de la)  
 II. Belgodère



- I. **GROTTA SCRITTA** (ou grotta Scripta)

II. Olmeta-di-Capocorso

III. 573,460 – 277,070 – 360m. Bastia NO

IV. Abri rocheux peu profond à 5m au-dessus du sol, mais difficilement accessible.

V. Peintures à l'ocre rouge. Signes, personnages stylisés. 5, 8, 9, 10, de couleur ocre rouge lavé. La 8 est légèrement recouverte par le motif de la 7, d'un rouge plus foncé et de la même époque que les deux personnages du haut, celui aux bras levés 4 et celui coiffé de cornes 3.

VII. Deuxième millénaire B.C.

VIII. BELTRAN, A. (1968) : Breve nota sobre tres nuevos abrigos con pinturas de la Edad del Bronce, en Becelte (Teruel), Villafames (Castellon) y Olmeta du Cap Corse (Corcega). La Préhistoire, problèmes et tendance. C.N.R.S. Paris. Pp. 19-24, publié en 1969.

GAGNIERE S. (1963) : Inf. Archéol. In Gallia Préhistoire, tome VI. p. 252.

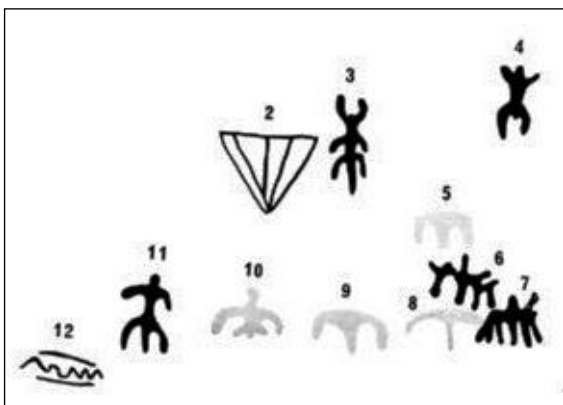
GROSJEAN, R. (1959) : Les premières peintures rupestres de corse. Chronique d'archéologie préhistorique, IV. Études corses, Ajaccio, n° 22. pp. 77-78.

GROSJEAN, R. (1969) : A propos de l'article d'Antonio Beltran, de Sarragosse, sur les peintures rupestres de la Grotta-Scritta (Olmeta-du-Cap-Corse). Bull. Soc. Préhist. Fse. Vol. 66, n° 5. pp. 132-133

WEISS, M.-C. (1964) : Les gravures rupestres de Corse. Corse historique, Ajaccio, n°15. pp. 10-13.

WEISS, M.-C. (1998) : Préhistoire de l'art corse. Les peintures rupestres d'Olmeta-du-Cap. U.F.R. de Corse.

WEISS, M.-C. (2003) : L'art rupestre en Corse, E petre scritte. Editions Albiana, Ajaccio. 244 p.



Relevés R. GROSJEAN.

Photo : <http://olmetadicapocorso.free.fr/IMAGES/ALBUMS/PATRIMOINE/GROTTA%20SCRITTA/index.html>