

## INDRE

I. **CAMELIA** (grotte du)

II. Écueillé

IV. Il semble que le Camélia soit une propriété ouverte aux promeneurs ?



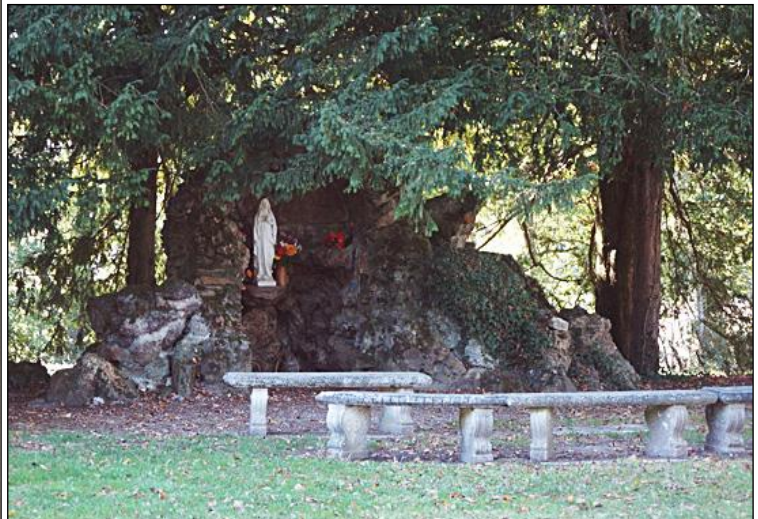
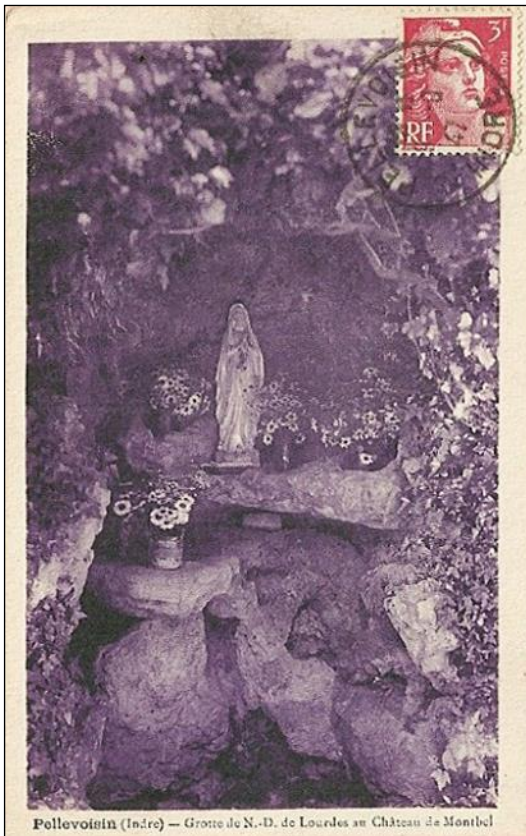
I. **LOURDES** Issoudun (grotte de)

II. Issoudun

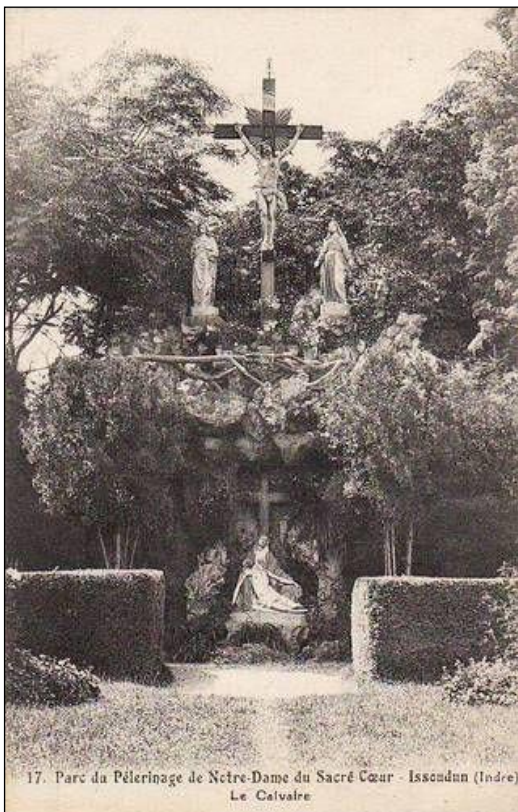
IV. Réplique de Notre-Dame de Lourdes



- I. **LOURDES** Pellevoisin (grotte de)
- II. Pellevoisin
- IV. Réplique de Notre-Dame de Lourdes



- I. **SACRE-CŒUR** (calvaire du)
- II. Issoudun



I. **SAINT-LAURENT et NOTRE-DAME de GARGILESE** (crypte de)

II. Gargillesse-Dampierre

IV. Construite tardivement (milieu du XII<sup>e</sup> siècle) en calcaire dans un pays de granit, l'église dédiée à Notre-Dame est de style roman. La façade Ouest a été remaniée après la suppression vraisemblable à une époque inconnue d'une ou plusieurs travées. Dans le bas-côté Sud, se trouve le tombeau de Guillaume de Naillac, seigneur de Gargillesse de 1238 à 1266. Notre-Dame possède un des plus beaux ensembles de chapiteaux de Berry. Une admirable « bande dessinée » taillée dans la pierre, mêlant, en 129 chapiteaux, animaux fantastiques et symboliques (lions, centaures, oiseaux...) et scènes de l'Ancien et du Nouveau Testament. Les plus célèbres représentent, trois par trois, les vingt-quatre vieillards de l'Apocalypse. Sous le chevet de l'église, s'étend une vaste crypte accessible par un escalier dans le bas-côté sud. Ses voûtes sont décorées de fresques datées du XIII<sup>ème</sup> au XVI<sup>ème</sup> siècle représentant également des scènes des Saintes-Écritures. La statue en bois de la Vierge au-dessus de l'autel aurait été ramenée d'Orient par un croisé.

VIII. <http://www.gargillesse.fr/index.php?code=Eglise.php>



(Photo Jean FAUCHEUX.)



De haut en bas : Christ de l'Apocalypse, entouré d'anges jouant de la trompette et de morts sortant de leurs cercueils ; adoration des Mages ; écuyer gardant les chevaux des Rois Mages. Photos <http://www.maitrepo.com/article-gargillesse-crypte-54714161.html>



Diable « à deux étages » ! Photo <http://marchoucreuse23.canalblog.com/archives/2010/11/16/19623363.html>